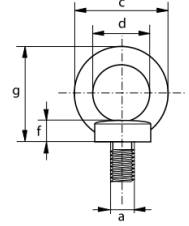




Erkek Ayboltlar



Çalışma Yüğü / t	Diş Çapı / a-mm	Taban Çapı / b-mm	Göz Dış Çapı / c-mm	Göz İç Çapı / d-mm	Diş Boyu / e-mm	Taban Kalınlığı / f-mm	Yükseklik / g-mm	Ağırlık / 100 Ad-kg
0,07	M 6 x 1	20	36	20	13	6	36	5,1
0,14	M 8 x 1,25	20	36	20	13	6	36	5,5
0,23	M 10 x 1,50	25	45	25	17	8	45	10,3
0,34	M 12 x 1,75	30	54	30	20,5	10	53	16,9
0,49	M 14 x 2	35	63	35	27	12	60	29,9
0,70	M 16 x 2	35	63	35	27	12	62	30,7
0,90	M 18 x 2,50	40	72	40	30	14	71	42,8
1,20	M 20 x 2,50	40	72	40	30	14	71	42,4
1,50	M 22 x 2,50	45	81	45	39	14	80	62,8
1,80	M 24 x 3	50	90	50	36	18	90	90,8
2,50	M 27 x 3	50	90	50	39	18	90	88,3
3,20	M 30 x 3,50	65	108	60	45	22	109	159
4,30	M 33 x 3,50	65	108	60	45	22	110	167
4,60	M 36 x 4	75	126	70	54	26	128	235
6,10	M 39 x 4	75	126	70	54	26	130	266
6,30	M 42 x 4,50	85	144	80	63	30	147	403
8	M 45 x 4,50	85	144	80	63	35	150	521
8,60	M 48 x 5	100	166	90	68	35	168	632

D.

Çalışma Yüğü / t	Diş Çapı / a-mm	Taban Çapı / b-mm	Göz Dış Çapı / c-mm	Göz İç Çapı / d-mm	Diş Boyu / e-mm	Taban Kalınlığı / f-mm	Yükseklik / g-mm	Ağırlık / 100 Ad-kg
11,50	M 56 x 5,50	110	184	100	78	38	187	879
16	M 64 x 6	120	206	110	90	42	208	1240
20	M 72 x 6	150	260	140	100	50	260	2293
28	M 80 x 6	170	296	160	112	55	298	3200
40	M 100 x 6	190	330	180	130	60	330	4800