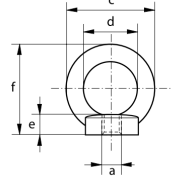


Dişli Ayboltlar



Çalışma Yüğü / t	Diş Çapı / a-mm	Taban Çapı / b-mm	Göz Dış Çapı / c-mm	Göz İç Çapı / d-mm	Taban Kalınlığı / e-mm	Yükseklik / f-mm	Ağırlık / 100Ad-kg
0,07	M 6 x 1	20	36	20	8,5	36	5,1
0,14	M 8 x 1,25	20	36	20	8,5	36	5,2
0,23	M 10 x 1,50	25	45	25	10	45	9,4
0,34	M 12 x 1,75	30	54	30	11	53	16
0,49	M 14 x 2	35	63	35	13	60	25,5
0,70	M 16 x 2	35	63	35	13	62	24
0,90	M 18 x 2,50	40	72	40	16	71	36
1,20	M 20 x 2,50	40	72	40	16	71	35,2
1,50	M 22 x 2,50	45	81	45	18	80	51,7
1,80	M 24 x 3	50	90	50	20	90	75,4
2,50	M 27 x 3	50	90	50	20	90	102
3,20	M 30 x 3,50	65	108	60	25	109	125
4,30	M 33 x 3,50	65	108	60	25	110	131
4,60	M 36 x 4	75	126	70	30	128	208
6,10	M 39 x 4	75	126	70	30	130	210
6,30	M 42 x 4,50	85	144	80	35	147	305
8	M 45 x 4,50	85	144	80	35	150	407
8,60	M 48 x 5	100	166	90	40	168	502
8,60	M 52 x 5,50	110	184	100	45	187	830

DAT

Çalışma Yüğü / t	Diş Çapı / a-mm	Taban Çapı / b-mm	Göz Diş Çapı / c-mm	Göz İç Çapı / d-mm	Taban Kalınlığı / e-mm	Yükseklik / f-mm	Ağırlık / 100Ad-kg
11,50	M 56 x 5,50	110	184	100	45	187	669
16	M 64 x 6	120	206	110	50	208	930
21	M 72 x 6	150	260	140	60	260	1500

